



# H14 TX

# H16 TPX

## Productividad óptima

- Mandos completamente proporcionales y funciones simultáneas del telescópico
- Rotación continua de la plataforma 360°

## Características de manejo todo terreno excepcionales

- Bloqueo diferencial hidráulico
- Tracción en las 4 ruedas
- Distancia al suelo de 35 cm

**Su alcance entre 10.7 y 12.3 metros proporciona una amplia zona de trabajo**



**Haulotte**   
GROUP

More than lifting



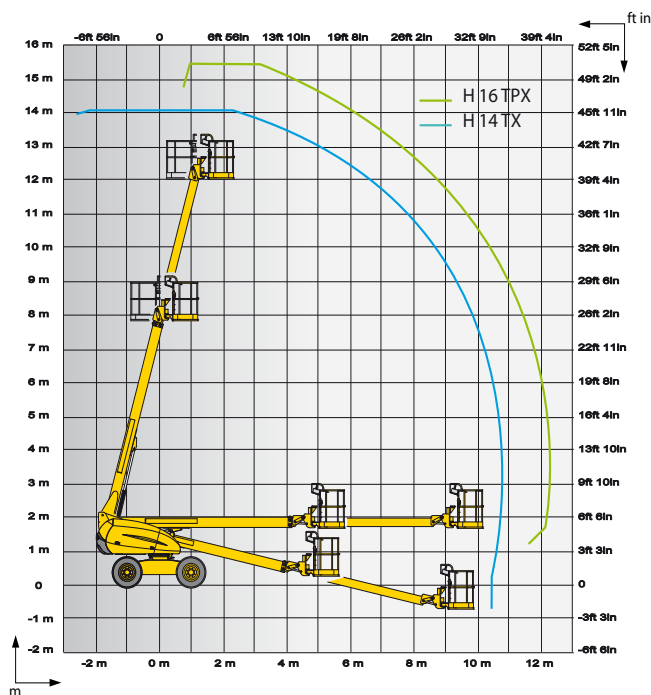
# H14 TX / H16 TPX



## PLATAFORMAS TELESCÓPICAS TODO TERRENO

### DATOS TÉCNICOS

	H14 TX	H16 TPX
Altura de trabajo	14.07 m	15.44 m
Altura de plataforma	12.07 m	13.44 m
Alcance máximo	10.7 m	12.3 m
Capacidad máxima	230 kg	230 kg
<b>F x G</b> Dimensiones plataforma	2.3 x 0.8 m	1.8 x 0.8 m
<b>A</b> Longitud	7.6 m	8.43 m
<b>H</b> Longitud de transporte	7.6 m	6.72 m
<b>B</b> Ancho	2.3 m	2.3 m
<b>C</b> Altura	2.2 m	2.2 m
<b>J</b> Altura de transporte	2.2 m	2.5 m
Giro vertical del pendular	N/A	140° (+70/-70)
Rotación de la plataforma	180° (+90/-90)	180° (+90/-90)
Angulo de rotación de la pluma	+75°/-13°	+75°/-13°
Rotación de la torreta	360°	360°
Voladizo trasero (en giro)	85 cm	85 cm
<b>D</b> Distancia entre ejes	2 m	2 m
<b>E</b> Altura libre al suelo	35 cm	35 cm
Inclinación	5°	5°
Velocidad de traslación	0.8 - 6 km/h	0,8 - 6 km/h
Pendiente máxima	50 %	50 %
Radio de giro exterior (rueda)	4.5 m	4.5 m
Neumáticos macizos	14-17.5	14-17.5
Motor diesel	31,2 kW – 42,4 hp	31,2 kW - 42,4 hp
Peso total	5900 kg	6800 kg



### EQUIPAMIENTO ESTÁNDAR

- Tracción en las 4 ruedas
- Alarma de inclinación 5°
- Sistema de control eléctrico 12 V
- Baterías 12 V - 95 Ah - 450 A
- Limitador de carga en cesta
- Dispositivo liberador de frenos
- Claxon
- Control de emergencia de baterías en canastilla
- Horómetro
- Bloqueo mecánico del giro de torreta
- Argollas de remolque y elevación
- 2 argollas en canastilla para arnés de seguridad

### OPCIONES Y ACCESORIOS

- H 16 TPX: Plataforma más larga: 2.3 m x 0.8 m
- Toma eléctrica en cesta
- Girofaro
- Faro de trabajo
- Alarma de movimientos
- Aceite biodegradable
- Catalizador
- Generador eléctrico instalado 3,3 kw
- Kit países fríos
- Kit de países cálidos

