



MANIPULADORA TELESCÓPICA

Cat[®] TH414C

Especificaciones

Motor

Modelo	Cat [®] C3.4B*
Potencia bruta	75 kW/101 hp
Par máximo	420 N·m/1400 rev/min
Calibre	99 mm
Carrera	110 mm
Cilindrada	3,4 L

*Cumple las normativas sobre emisiones Stage IIIB de la UE.

Masas

Peso de funcionamiento con horquillas y portahorquillas	10 205 kg
---	-----------

Especificaciones de funcionamiento

Capacidad de carga nominal	3700 kg
Altura máxima de elevación	13 700 mm
Alcance máximo hacia adelante	9225 mm
Velocidad de desplazamiento máxima	30 km/h
Carga a la altura máxima	
Estabilizadores levantados	1750 kg
Estabilizadores bajados	3000 kg
Carga al alcance máximo	
Estabilizadores levantados	350 kg
Estabilizadores bajados	1150 kg
Radio de giro exterior sobre los neumáticos	3805 mm

Capacidades de llenado de servicio

Depósito de combustible	150 L
Depósito hidráulico	90 L

Neumáticos

Estándar	15.5/80-24 16PR
----------	-----------------

Frenos

Frenos de servicio	Servofrenos en el eje delantero
Frenos de estacionamiento	Mecánicos en el eje delantero

Sistema hidráulico

Presión máxima del sistema	250 bares
Caudal máximo de la bomba	113 L/min
Tipo de bomba	Bomba de pistones axial con detección de carga de caudal variable
Alimentación hidráulica auxiliar	
Intermitente	80 L/min
Continua	60 L/min

Velocidades de la transmisión

Hacia delante	
1	7,1 km/h
2	13,6 km/h
3	20,1 km/h
4	30 km/h
Marcha atrás	
1	7,1 km/h
2	13,5 km/h
3	29,8 km/h

Rendimiento de la pluma

Elevación de la pluma	14 segundos
Descenso de la pluma	11,9 segundos
Retracción del brazo telescópico	12,7 segundos
Extensión del brazo telescópico	10,3 segundos
Empuje hacia delante (descarga)	3,5 segundos
Empuje hacia atrás	3 segundos
Combinado	
Elevación y extensión	23,0 segundos
Descenso y retracción	13,4 segundos
Tracción en la barra de tiro de 74,5 kW	75,8 kN
Fuerza de arranque del cucharón según ISO 8313	65 kN
Fuerza de arranque de la pluma	45 kN

Sonido

Ruido interior	77 dB(A)
Ruido exterior (motor de 74,5 kW)	106 dB(A)

Manipuladora Telescópica TH414C

Dimensiones (todas las dimensiones son aproximadas)

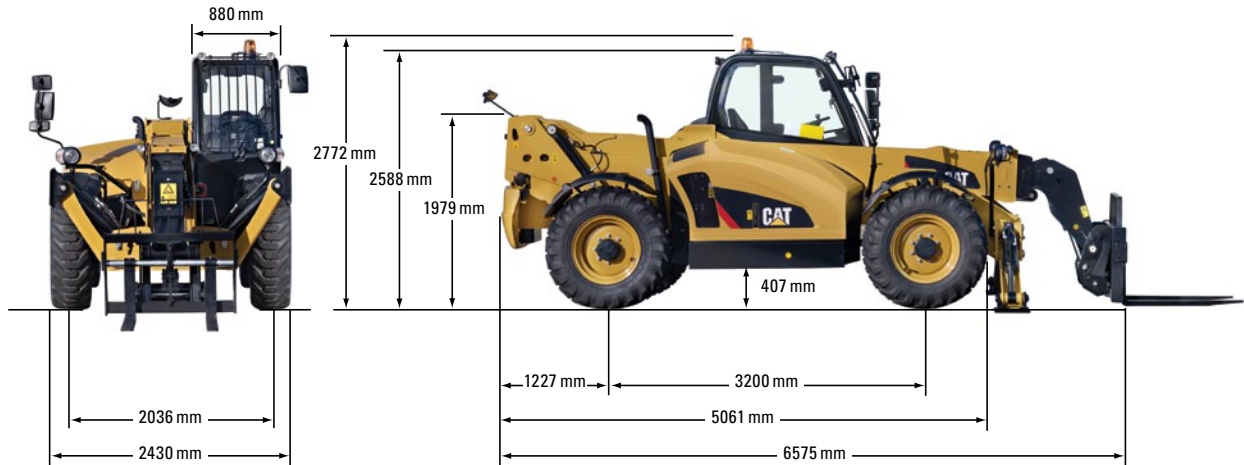
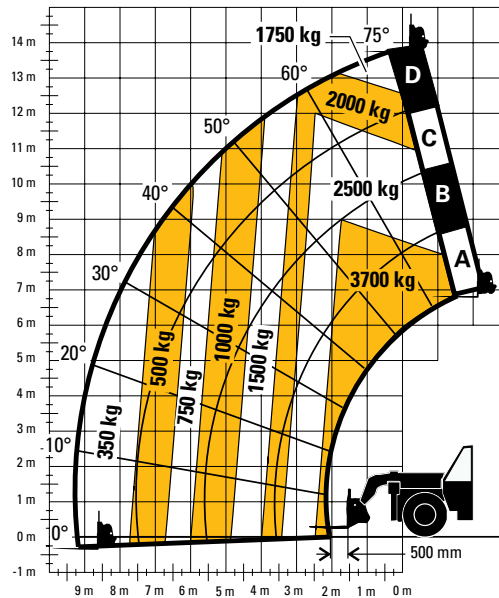
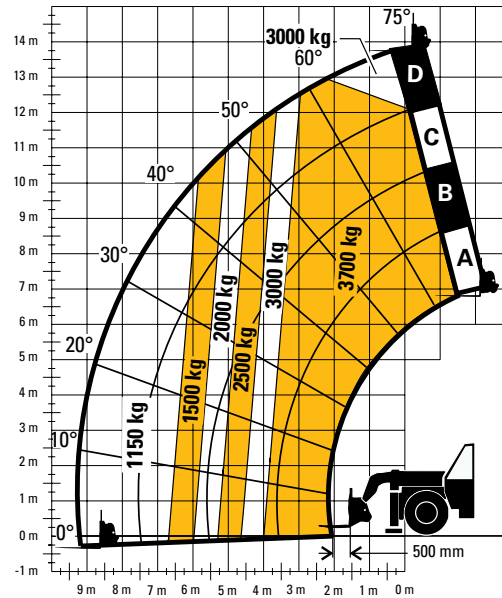


Tabla de cargas y dimensiones



Estabilizadores levantados



Estabilizadores bajados

IMPORTANTE

Las capacidades nominales de elevación indicadas corresponden a una máquina equipada con portahorquillas y horquillas para palés. La máquina debe estar horizontal sobre una superficie firme con neumáticos sin dañar y debidamente inflados. Las especificaciones y la estabilidad de la máquina se basan en capacidades de elevación nominales con

ángulos y longitudes de la pluma específicos. (Si las especificaciones son fundamentales, la aplicación propuesta debería discutirse con su distribuidor.)

NO DEBE EXCEDER las cargas nominales de capacidad de elevación, ya que se pueden producir situaciones de la máquina inestables y de riesgo.

NO INCLINE la máquina hacia adelante para determinar la carga admisible.

Debido a las mejoras continuas del producto, podrán realizarse cambios en las especificaciones o el equipo de la máquina sin previo aviso.

Si desea más información sobre los productos Cat, los servicios de nuestros distribuidores o sobre cómo solucionar sus problemas profesionales, visite nuestra página web www.cat.com

© 2013 Caterpillar Inc.
Reservados todos los derechos.
Impreso en EE. UU.

Materiales y especificaciones sujetos a cambio sin previo aviso. Las máquinas que se muestran en este catálogo pueden incluir equipos opcionales. Consulte a su distribuidor Cat para obtener información sobre las opciones disponibles.

CAT, CATERPILLAR, SAFETY.CAT.COM, sus respectivos logotipos y el color "Caterpillar Yellow" y la imagen comercial de "Power Edge", así como la identidad corporativa y de producto utilizadas en la presente, son marcas registradas de Caterpillar y no pueden utilizarse sin autorización.

ASH97026 (06-13)
(Traducción: 07-13)

